

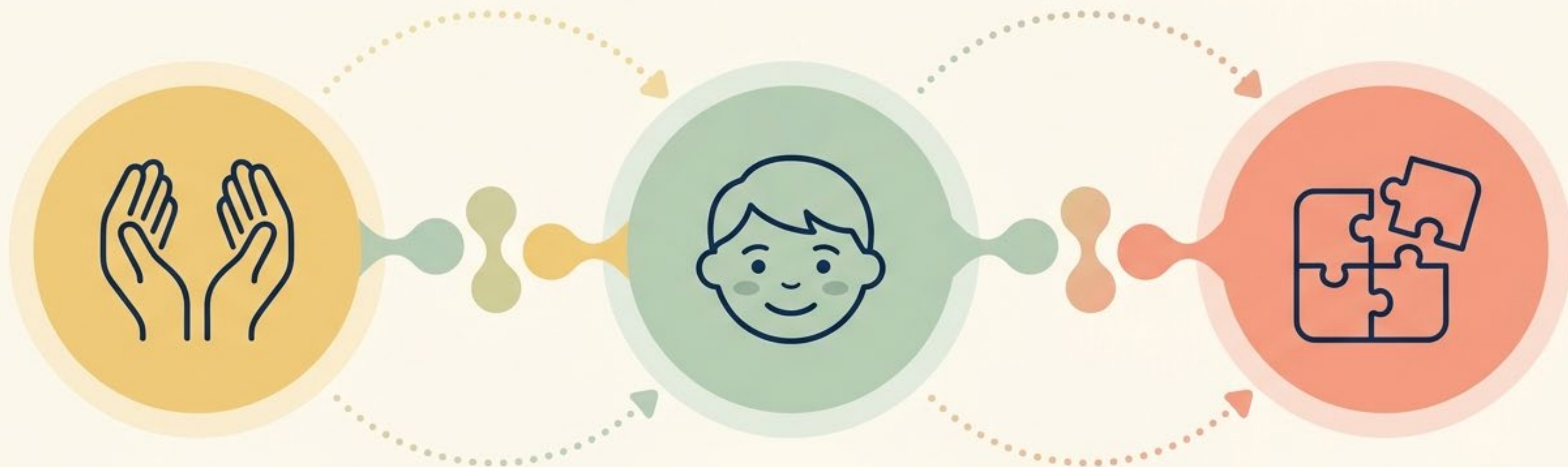
# Krok po kroku do Poradni: Przewodnik dla Rodziców

Jak spokojnie przygotować dziecko do wizyty, zbudować jego poczucie bezpieczeństwa i ułatwić trafną diagnozę.

Informator przed wizytą w poradni  
psychologiczno-pedagogicznej.

# Twoje nastawienie tworzy przestrzeń dla dziecka

Przygotowanie do badania to nie tylko logistyka. To fundament skutecznej diagnozy.



## Krok 1: Spokojny Rodzic

Wyjaśnia sytuację bez lęku i presji.

## Krok 2: Bezpieczne Dziecko

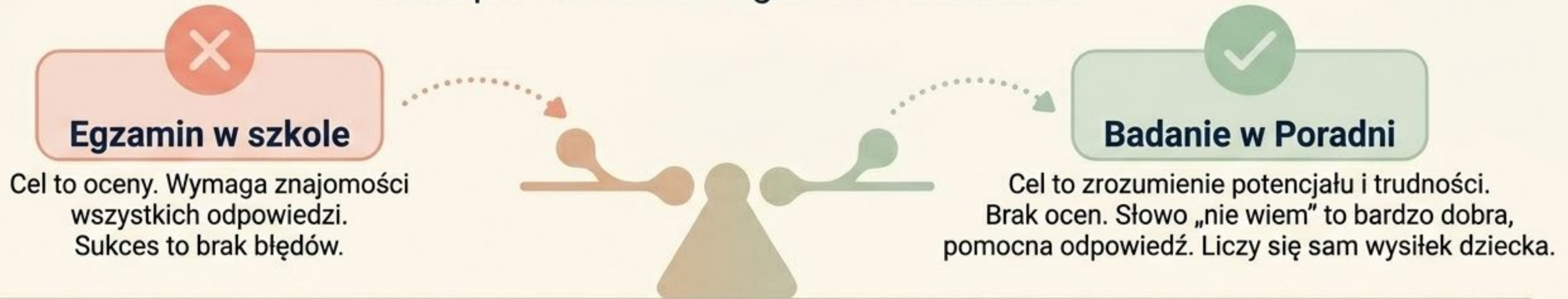
Oswaja nową sytuację i jest gotowe do współpracy.

## Krok 3: Naturalne Zachowanie

Pozwala specjalście zaobserwować autentyczne reakcje, co gwarantuje trafną ocenę trudności i potencjału.

# Czym jest (a czym nie jest) wizyta w Poradni?

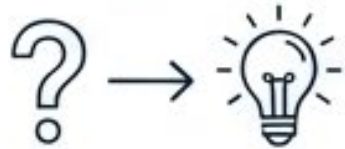
Skala porównawcza: Egzamin vs. Badanie



## Anatomia diagnozy w 3 filarach



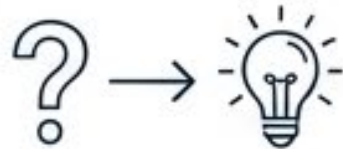
# Jak wytłumaczyć dziecku cel wizyty?



## Odkrywanie

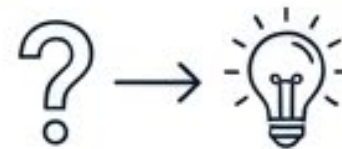


Idziemy sprawdzić, co przychodzi Ci z łatwością (Twoje supermoce), a z czym masz trudności, abyśmy mogli Ci pomóc.



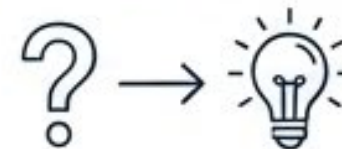
## Zadania

Będziemy tam robić różne rzeczy: rysować, układać zagadki, czytać, pisać i liczyć.



## Normalizacja

To jest miejsce, do którego przychodzi bardzo wiele dzieci z różnymi sprawami.



## Brak Presji

Nie musisz wiedzieć wszystkiego. Najważniejsze, żebyś po prostu spróbował. Twój wysiłek jest najważniejszy.

# Słowa mają znaczenie: Kompas konwersacyjny

Jak dobrać słowa, aby obniżyć napięcie i zbudować gotowość dziecka do współpracy.

Zamiast (Unikaj)	Spróbuj (Powiedz)	Dlaczego
 <p>"Idziemy do poradni, bo źle się uczysz." / Przedstawianie wizyty jako kary.</p>	 <p>"Idziemy poznać Twoje mocne strony i sprawdzić, jak możemy ułatwić Ci naukę."</p>	 <p>Zdejmuje z dziecka poczucie winy i pokazuje korzyści (uzyskanie wsparcia).</p>
 <p>"Masz być bardzo grzeczny i pokazać się z najlepszej strony."</p>	 <p>"Po prostu bądź sobą. Możesz czuć złość lub smutek – to jest okej."</p>	 <p>Diagnosta musi zaobserwować naturalne zachowanie dziecka. Tłumienie emocji (płacz, złość) fałszuje obraz.</p>
 <p>"Będzie tam świetna zabawa i super gry!"</p>	 <p>"Będą tam ciekawe zadania, ale niektóre mogą wymagać skupienia i wysiłku."</p>	 <p>Unika rozczarowania. Badanie wiąże się z wysiłkiem poznawczym, który wymaga docenienia.</p>

# Co przygotować na pierwszą wizytę?

## Dokumentacja Medyczna



Zaświadczenie od lekarza (ogólne lub specjalistyczne - np. do WWR).



Kserokopie kart informacyjnych z leczenia szpitalnego (jeśli dotyczy).



Wyniki poprzednich badań specjalistycznych.

## Dokumentacja Szkolna

## Dokumentacja Szkolna



Kserokopia ostatniego świadectwa szkolnego.



Opinia nauczyciela/ wychowawcy oraz logopedy.



Zeszyty dziecka: Język polski i Matematyka.

## Sprzęt Wspomagający



Okulary korekcyjne dziecka.



Aparat słuchowy (jeśli korzysta).



# Dzień wizyty: Poczekalnia i zdrowie

## Protokół Poczekalni



**Spokojna rozmowa lub zabawa.**  
Przyjdźcie kilka minut wcześniej, aby oswoić przestrzeń.



**Unikajcie ekranów.** Telefon w poczekalni obniża koncentrację i drastycznie utrudnia rozpoczęcie badania poznawczego.



## Stan Zdrowia



Dziecko musi być całkowicie zdrowe (bez gorączki, kataru, nie w trakcie leczenia).



**W przypadku choroby:**  
Jak najszybciej powiadom sekretariat. Pozwoli to innemu dziecku skorzystać z terminu, a Wy otrzymacie nową datę.

# Ile czasu potrwa badanie?

Każde spotkanie ma swój własny rytm i uwzględnia czas na wywiad, diagnozę dziecka oraz omówienie wyników.

